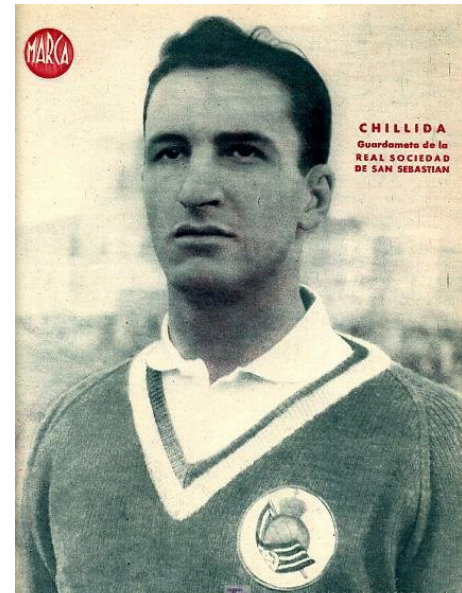
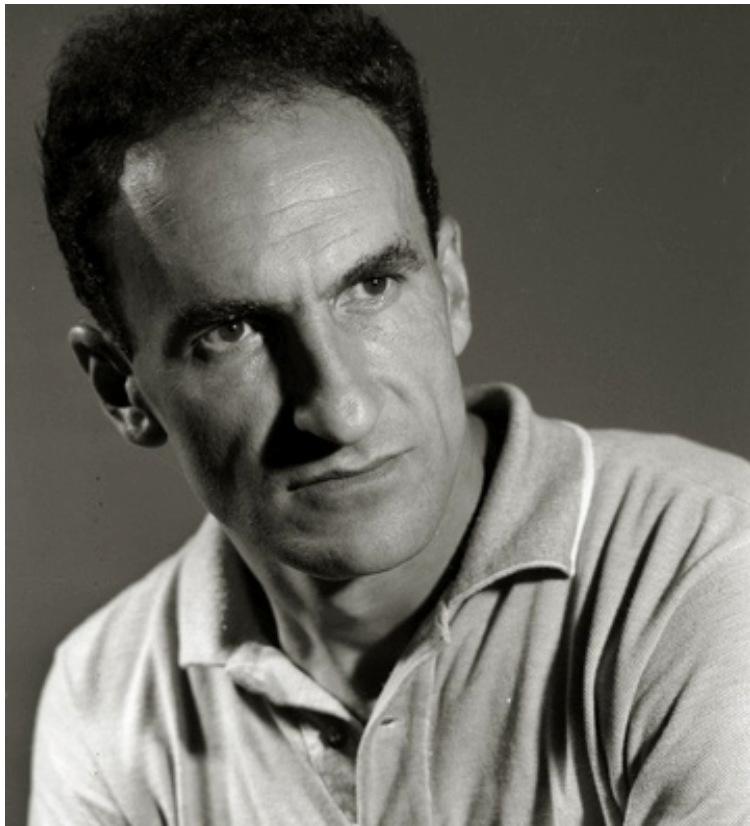




Elogi de l'aigua

Eduardo Chillida

Eduardo Chillida



- Sant Sebastià 1924 – 2002
- Considerat un dels millors escultors contemporanis
- Obra abstracte i molt personal
- Treballa amb fusta, ferro, pedra, formigó i alabastre
- Viatja a París per aprendre de grans mestres com Picasso
- És autodidacta i basa la seva obra en la tradició artesanal basca



Elogi de l'horitzó, Gijón (1990)



Dona jacent amb nen, Henry Moore (1961)



Pinta del vent, Sant Sebastià (1976)

Obra

- Els seus referents són: l'escultura clàssica i Henry Moore
- De l'any 1948 al 51 té una breu etapa figurativa, però ràpidament l'abandona per concentrar-se en la seva feina abstracta
- És aleshores quan comença a treballar amb els materials com el formigó o la pedra i a realitzar obres públiques monumentals

Una abstracció personal

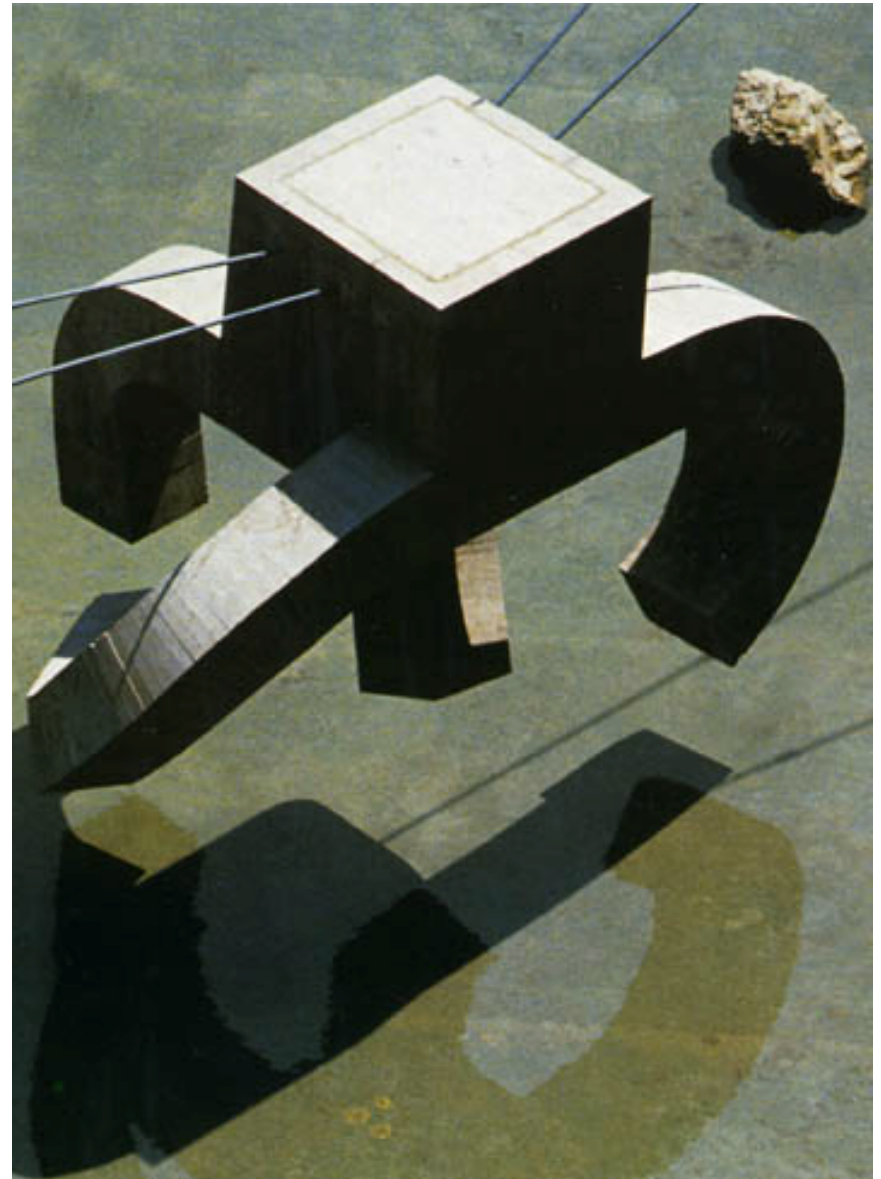
- De caràcter geometritzant
- Amb característiques personals:
 - Relació complementària entre **matèria i buit**
 - **Encreuaments i angles** que permeten veure tant la part interna com externa de l'obra
 - Adaptació a les característiques dels **materials**
 - Integració de les obres a l'**entorn**



Elogi de l'aigua

Fitxa tècnica

- **Any:** 1987
- **Localització:** Parc de la Creueta del Coll (Barcelona)
- **Material:** Formigó i acer
- **Tècnica:** Encofrat
- **Dimensions:** Monumental (7,20x12x6,5 m)
- **Tipologia:** Escultura exempta
- **Estil:** Abstracte
- **Tema:** Al·legòric



Anàlisi formal

Descripció

Estructura de formigó de dimensions monumentals de 54 tones de pes.

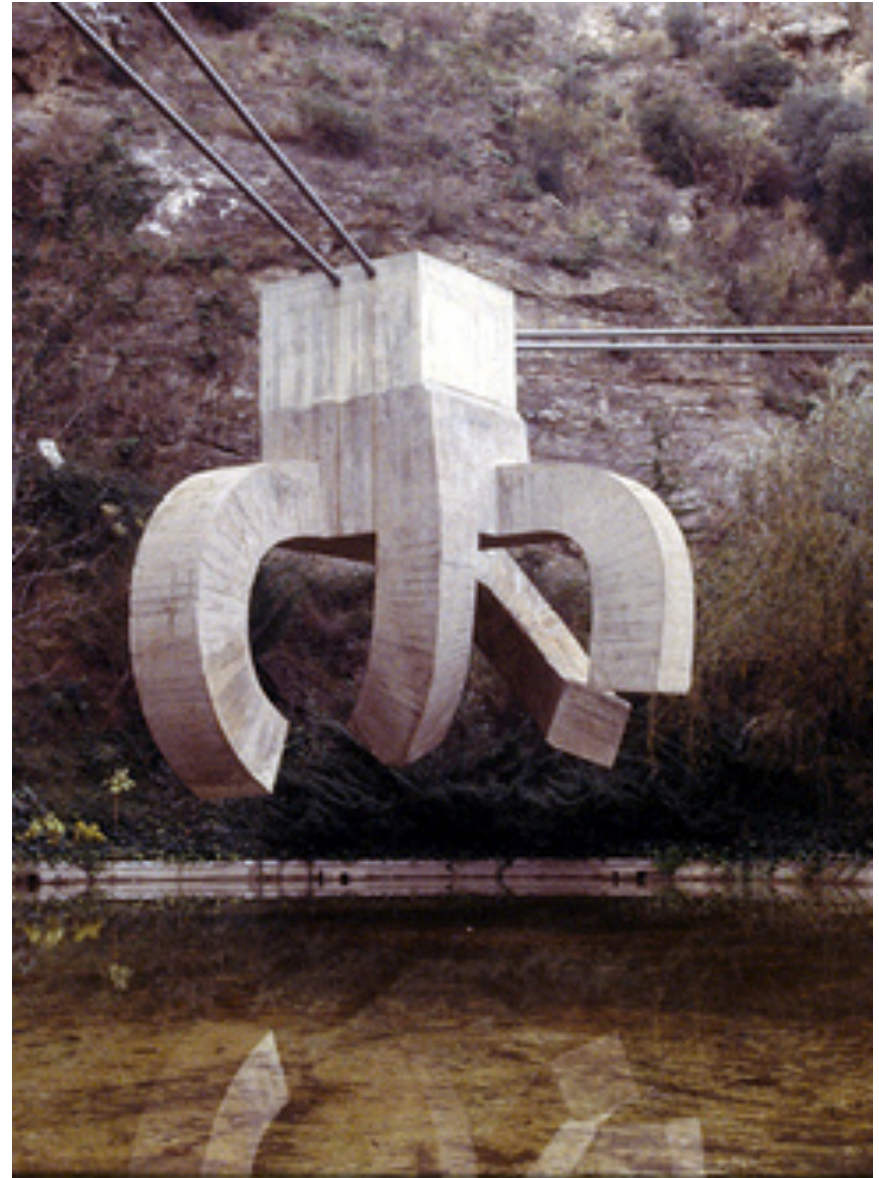
Forma de la peça:

Del cos central en surten quatre elements corbs que semblen urpes i que convergeixen en un mateix punt intern.

El color és el gris de l'acer amb una superfície pura i rugosa.

Està subjecta a l'aire mitjançant 4 cables d'acer.

A sota hi ha un estany artificial on s'emmiralla i duplica la peça.



Anàlisi formal

Estructura de les formes

- Forma **asimétrica** per les diferents formes de les “urpes”.
- Les formes convergeixen en un punt intern donant un caràcter **centrípet** al conjunt.
- És multifacial, ja que pot ser observada des de diferents punts de vista, cosa que n'augmenta l'**expressivitat**.



Anàlisi formal

Composició:

- Equilibrada
- Harmònica: entre les línies rectes i equilibrades de la part superior i les corbes i orgàniques de la part inferior, més expressives.



Anàlisi formal

Els protagonistes convidats:

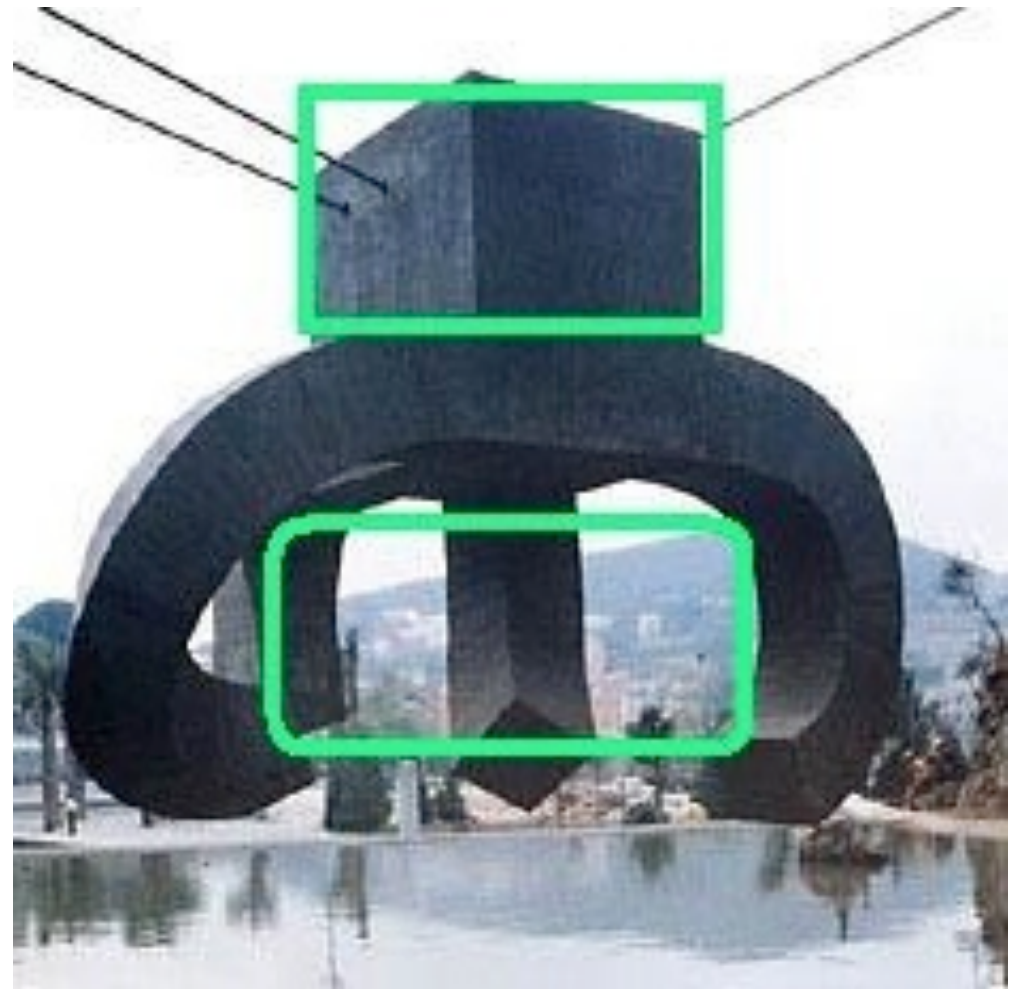
- **Gravetat:**

- L'escultura pesada sembla alleugerir-se: levita
- Desafiant les lleis físiques

- **Aire:**

- Embolcalla l'escultura
- Esdevé un material més sense el qual no s'entendria l'obra

Amb aquests elements l'escultura s'agermana amb la natura que l'envolta.



Anàlisi formal

Ritmes:

- El **contrast** entre corbes i rectes, entre formes planes, còncaves i convexes, entre massa i buit, confereix a l'obra, tot i el seu aspecte de solidesa, un cert grau de **dinamisme**.
- **Moviment** en tres direccions:
 - Vertical
 - Horitzontal
 - Expansió
 - Reclusió



Tema

Al·legòric:

- Suspesa en l'aire, els quatre braços que componen la seva gegantina morfologia recorden als **dits d'una mà** en la seva intenció de tancar-se per poder atrapar el **buit o l'aire** que els envolta.
- Una idea de relació entre entorn i escultura similar formalment al que també desprenen les tres pinces que conformen la seva escultura més coneguda, **El peine de los vientos**.
- A nivell conceptual, és un dels **objectius principals de la seva obra**.



Significat

Mitologia:



El mite de Narcís



El reflex en l'aigua de l'escultura **duplicant la seva existència** és com un intent de retrobar-se amb aquest reflex, com si amb els "braços" intentes unir-se amb la seva altra meitat.

El propi Chillida va relacionar amb **el mite grec de Narcís**.

Funció

Obra pública



- Aquesta obra té una funció **decorativa i estètica** a l'espai urbà
- Està ubicada al Parc de la Creueta del Coll, de Barcelona, antiga pedrera, que s'urbanitzà i es convertí en un **espai d'oci** pels ciutadans.
- L'Ajuntament de Barcelona va convidar a Chillida a fer aquesta obra per a la ciutat amb motiu dels Jocs Olímpics, amb la intenció de que es convertís en un **símbol**. El propi Chillida en va triar l'ubicació

Models i influències

Casa Museu Chillida-Leku, Donostia



Stonehenge, Anglaterra

- De formació arquitectònica, la seva obra escultòrica valora **l'espai com un element principal**.
- Creador d'escultura urbana amb profunda relació entre art i natura, la seva obra **recorda els monuments megalítics prehistòrics** i el relaciona amb la història de l'home.



Entrega del
comentari